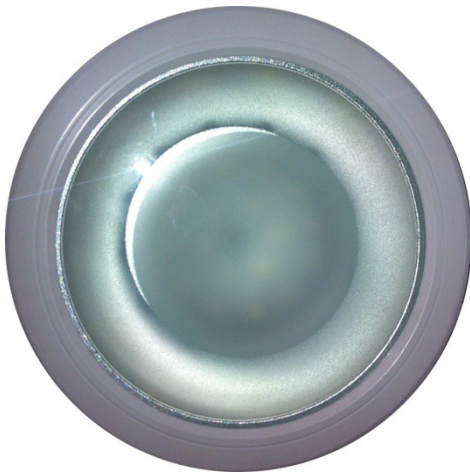


## PL LED 20W.

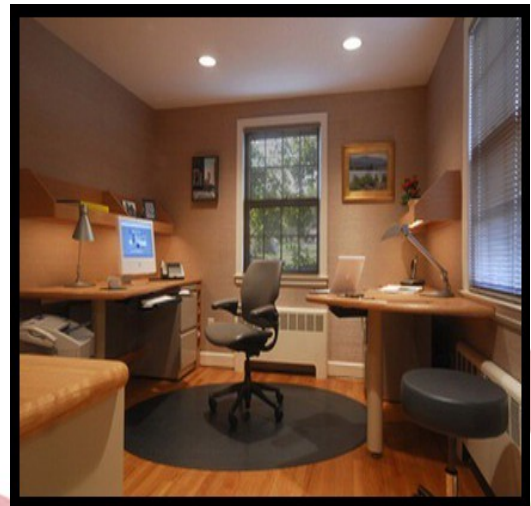
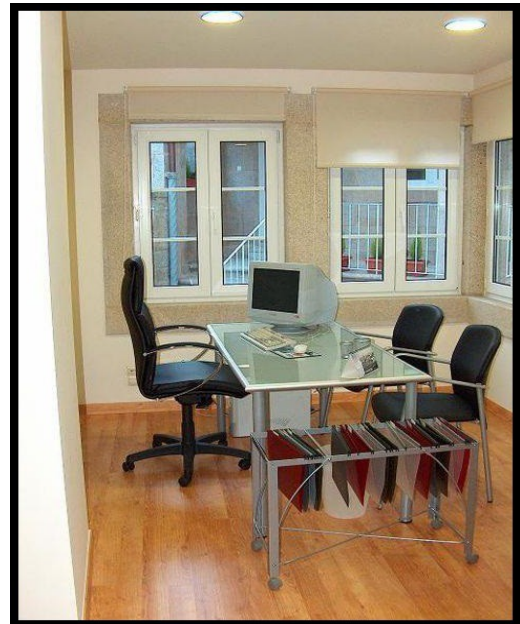
**Máxima duración, Ahorro 60%.**



PL LED 20W, Imagen referencial..

### Características:

- **EQUIPO ELÉCTRICO:** Fuente de poder de corriente continua, IP67, factor de potencia 0.95, entrada 220, 50Hz, 60Hz.
- **LED:** Fuente de luz multichip de larga duración LED, disponible en Blanco Frio y Blanco Cálido.
- **ANGULO:** 120°.
- **EFICIENCIA:** LED: 91%.
- **HOUSING:** Fabricado en aluminio inyectado.
- **AHORRO ENERGÉTICO:** Ahorro energético del 60% en comparación a PL tradicional 2 X 26W.
- **VIDA ÚTIL:** gracias a su tecnología LED y robusto cuerpo de protección este dispositivo tiene una vida útil superior 25.000Hrs.
- **TEMPERATURA DE TRABAJO:** 0° Hasta 40°
- **INSTALACION:** Cielo americano diámetro de perforación de 22 cm.



**PL LED 20W, encendido y re encendido instantáneo, Ahorro Energético del 60%.**

**Aplicaciones: Farmacias, Oficinas, Hospitales, Retail.**